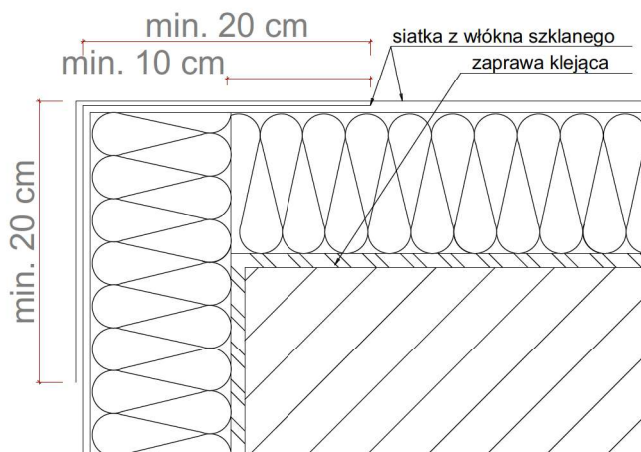
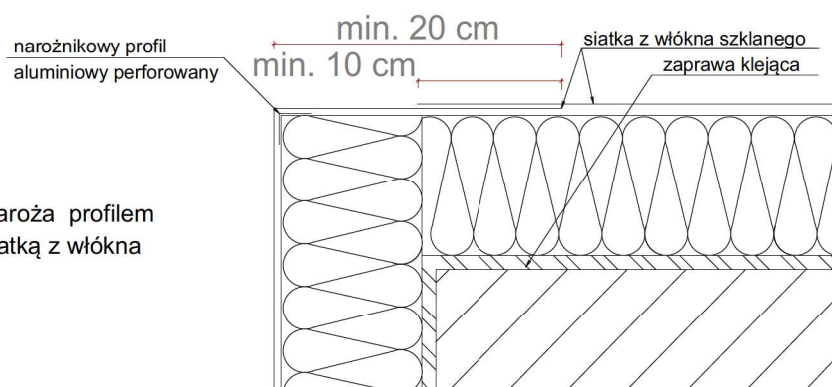


## Zbrojenie narożników.

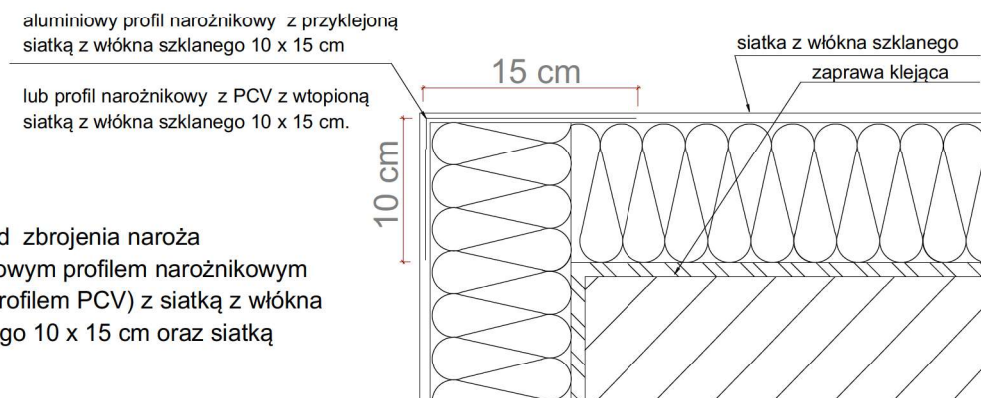
Przykład zbrojenia naroża siatką z włókna szklanego



Przykład zbrojenia naroża profilem narożnikowym oraz siatką z włókna szklanego



Przykład zbrojenia naroża aluminiowym profilem narożnikowym (bądź profilem PCV) z siatką z włókna szklanego 10 x 15 cm oraz siatką




### Uwagi:

Do realizacji warstwy zbrojonej można przystąpić nie wcześniej niż po trzech dniach od przyklejenia płyt. Należy ją wykonać w jednej operacji, rozpoczynając od góry ściany.

Najpierw należy nałożyć warstwę zaprawy klejącej na całą powierzchnię płyt w ilości około 2/3 przewidzianego zużycia, a następnie natychmiast wtopić w nią napiętą siatkę zbrojącą. Siatka zbrojąca powinna być całkowicie zatopiona w zaprawie klejącej (powinna być niewidoczna). Siatka zbrojąca nie może w żadnym przypadku leżeć bezpośrednio na płytach. Pasy siatki zbrojącej powinny być przyklejane na zakład, szerokości ok. 10 cm. Zakłady siatki zbrojącej nie powinny pokrywać się ze spoinami między płytami.

Na części parterowej oraz na cokołach (jeżeli są ocieplane) należy zastosować dwie warstwy siatki zbrojącej lub tzw. siatkę pancerną (o zwiększonej gramaturze).

nazwa projektu	<b>Projekt przebudowy i termomodernizacji budynku Zespołu Szkół nr 5 przy ul. Józefa Rymera 24a w dzielnicy Niedobczyce wraz z instalacją fotowoltaiczną oraz rozbiorą budynku inwentarsko-garażowego</b>		
lokalizacja	44-270 Rybnik ul. Józefa Rymera 24 a		
inwestor	Miasto Rybnik ul. Bolesława Chrobrego 2 44-200 Rybnik		
branża	ARCHITEKTURA		
temat rysunku	Rysunek szczegółowy		
projektant	Janina Stula	nr uprawnień 47/06/SLOKK/II	podpis
 Firma Projektowa mado1 Janina Stula ul.Ks. Śliwki 16, 44-206 Rybnik tel: 603125249 www.mado1.pl      mado1@poczta.onet.pl		skala	nr rysunku
		data styczeń 2024	<b>S5</b>